

Kärmekallion tuulivoimahanke

Kesäkirje 2026

Mitä hankkeelle kuuluu
s. 2

Kesän tapahtuma
s. 3

Eurowind Energy Suomessa
s. 4

Mitä hankkeelle kuuluu?

Kärmekallion tuulivoimahankkeen kehitys on edennyt tasaisesti viime vuosina. Kaavaluonnos oli nähtävillä joulukuussa 2024 ja yhteysviranomaisen perusteltu päätelmä saatiin maaliskuussa 2025. ELY-keskus arvioi YVA-selostuksen kattavaksi ja asianmukaisesti laadituksi, eikä hankkeen todettu aiheuttavan merkittäviä negatiivisia vaikutuksia.

Kaavaehdotus ei ole ollut vielä nähtävillä, koska hankkeen linnustoselvityksiä täydennetään kesällä 2026. Alustavan arvion mukaan kaavaehdotus olisi nähtävillä loppuvuodesta 2026.

Perusteltu päätelmä

Hankkeesta ei arvioida aiheutuvan suuria tai erittäin suuria negatiivisia ympäristövaikutuksia. Arvioinnissa tunnistetut vaikutukset ovat pääosin luonteeltaan kohtalaisia ja kohdistuvat erityisesti maisemaan, linnustoon, valo-olosuhteisiin sekä ihmisten elinoloihin ja viihtyvyyteen.

Melun ohjearvot eivät ylitä asuin- tai lomarakennuksilla. Muuttolinnustoon kohdistuvat vaikutukset on arvioitu kohtalaisiksi, eikä alueelle muodostu sellaista pullonkaulaa, joka merkittävästi lisää törmäysriskiä. Lisäksi hankkeen positiivisiksi vaikutuksiksi on tunnistettu uusiutuvan energian tuotantoon liittyvät ilmasto- ja päästövaikutukset sekä hankkeen aluetalousvaikutukset.

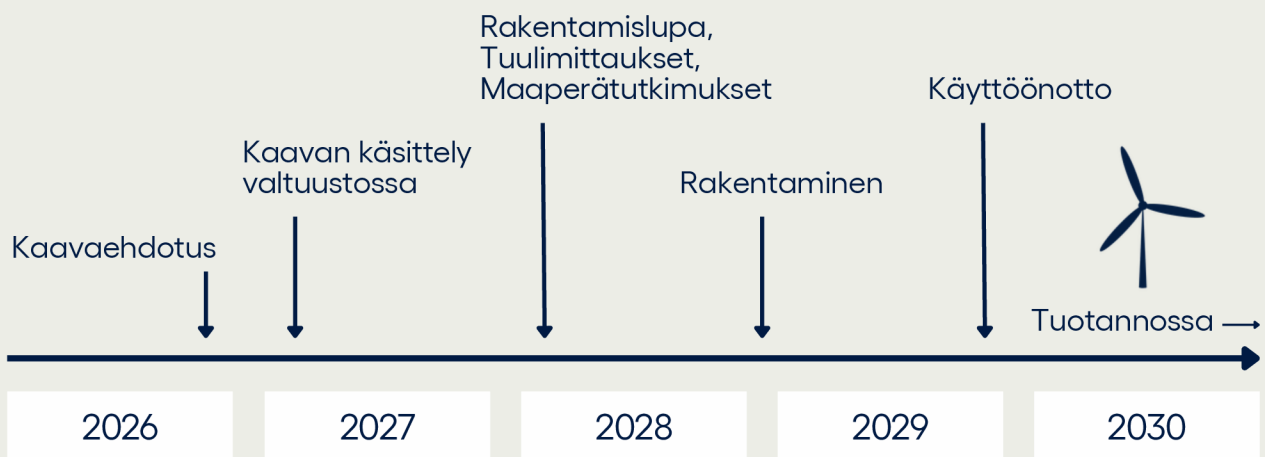
Kokonaisuutena hankkeen vaikutuksia on pidetty hallittavina, kun vaikutusten merkittävyys ja kohdentuminen otetaan huomioon.

Koko perusteltu päätelmä on luettavissa [Ympäristö.fi](https://ymparisto.fi) -sivulla.

Hankkeen avainluvut

- Enintään **7** voimalaa
- Voimalakorkeus on korkeintaan **260 m**
- Yhden voimalan teho on noin **6,6 MW**
- Investoinnin arvo on noin **70 mil. €**

Hankkeen alustava aikataulu



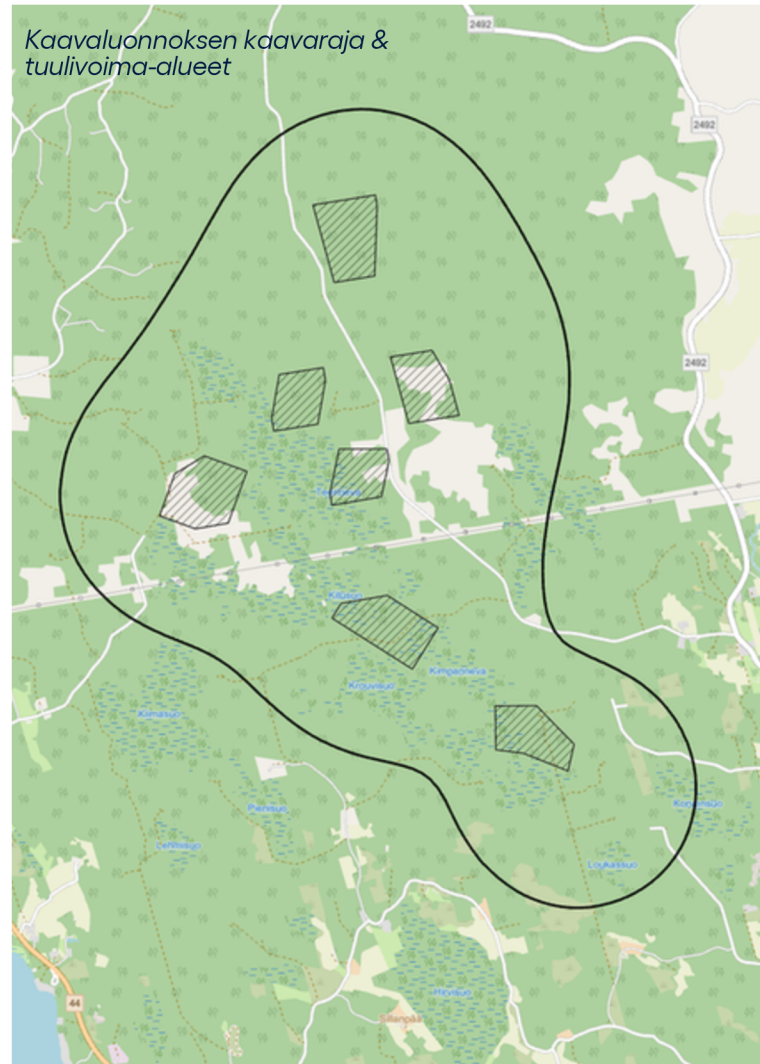
Tuulivoma tuo kaupunkiin ennakoitavuutta

Tuulivoimaloiden käyttöönotosta lähtien ne ovat noin 30 - 35 vuotta toiminnassa. Vaikka sähköntuotanto on riippuvaista tuulisuudesta, tuulivoiman etu on sen riippumattomuus tuontipolttoaineesta. Paikallinen sähköntuotanto vähentää riippuvuuttamme kansainvälisistä energiamaarkkinoista ja niiden hintavaihteluista. Vaikka sähkön markkinahinta vaihtelee, tuulivoima vahvistaa kotimaista ja paikallista energiantuotantoa pitkällä aikavälillä.

Kaupungin kannalta keskeinen ero moniin muihin tulonlähteisiin on se, että tuulivoimaloista maksettava kiinteistövero ei riipu vuosittaisesta sähköntuotannosta. Kiinteistövero perustuu investoinnin arvoon, mikä mahdollistaa verotulojen arvioinnin pitkälle eteenpäin, vaikka lainsäädäntö ja taloudelliset olosuhteet voivat ajan myötä muuttua.

Tuulivoimaloiden käytön päättyessä voimalatoimija vastaa purkamisesta voimassa olevan lainsäädännön ja lupaehtojen mukaisesti. Purkamista ja alueen jatkokäyttöä koskevat vaatimukset määräytyvät kulloinkin voimassa olevien säädösten ja viranomaisten päätösten perusteella.

Kokonaisuutena tuulivoima tarjoaa kaupungille taloudellista ennakoitavuutta, pitkäjänteisyyttä ja vakautta – ominaisuuksia, jotka tukevat kaupungin suunnittelua ja asukkaiden arkea vuosikymmeniksi eteenpäin.



Kesän tapahtuma:

Avoimet ovet Kortekallion tuulivoimapuistolla

Kortekallion tuulivoimapuistolla on perinteisesti järjestetty avoimien ovien tilaisuus Suodenniemi-viikon yhteydessä. Tänä vuonna avoimet ovet järjestetään **lauantaina 4.7. klo 12-15**.

Jotta mahdollisimman moni kiinnostunut pääsisi paikalle, tarjoamme bussikuljetuksen Sastamalan keskustasta voimaloille ja takaisin Sastamalaan. Kuljetus lähtee **klo 11.30 Sastamalan linja-autoasemalta** ja palaa lähtöpaikalle klo 14.30. Kyytiin mahtuu 50 ensimmäistä ilmoittautunutta.

Osallistuminen on maksutonta. Voit ilmoittautua kuljetukseen osoitteesta <https://forms.gle/4UKzmSbiLBszGuAw9> (linkki löytyy myös hankesivuiltamme).

Onko sinulla oma yritys?

Mikäli teillä on oma yritys, jonka palveluita haluaisitte tarjota hankkeen rakennus- tai toimintavaiheessa, ottakaa yhteyttä tiimiimme.

Eurowind Energy Suomessa

Eurowind Energy Oy aloitti toimintansa Suomessa keväällä 2021. Eurowind Energy Oy on tanskalaisen perheyhtiön Eurowind Energy A/S:n tytäryhtiö. Päästrategiamme on kehittää maatuulivoimahankkeita alusta loppuun saakka ja myydä tuottamamme uusiutuva energia sähkömarkkinoille.

Tiimissämme työskentelee 11 asiantuntijaa, jotka ovat erikoistuneet hankekehitykseen, aluesuunnitteluun sekä liiketoiminnan ja teknisen kehityksen osa-alueisiin. Suomen maajohtajana toimii Peter Anton.

Ota yhteyttä

Frans Duldin

projektipäällikkö
fdu@eurowindenergy.com
+358 50 365 6545



Hanna Beversdorf

sidosryhmävastaava
hab@eurowindenergy.com
+358 50 321 3120



Peter Anton

maajohtaja
pant@eurowindenergy.com
+358 40 097 3782



Lue lisää Kärmekeallion hankesivuilta:

eurowindenergykarmekallio.fi

